

МС(К)БОУ «Школа-интернат VIII вида»

«Утверждаю»

Директор МС(К)БОУ

\_\_\_\_\_ В.Д. Давыдова

« \_\_\_\_ » \_\_\_\_\_ 2014 год

«Согласовано»

Зам. директора по УВР

Н.И. Пешехонова

« 28 » авг. \_\_\_\_\_ 2014 год

# Паспорт кабинета

*математика*

Учитель: Н.П. Низимова

2014-2015 учебный год

## **Данные о преподавателе.**

**Ф.И.О.** Низамова Нина Петровна

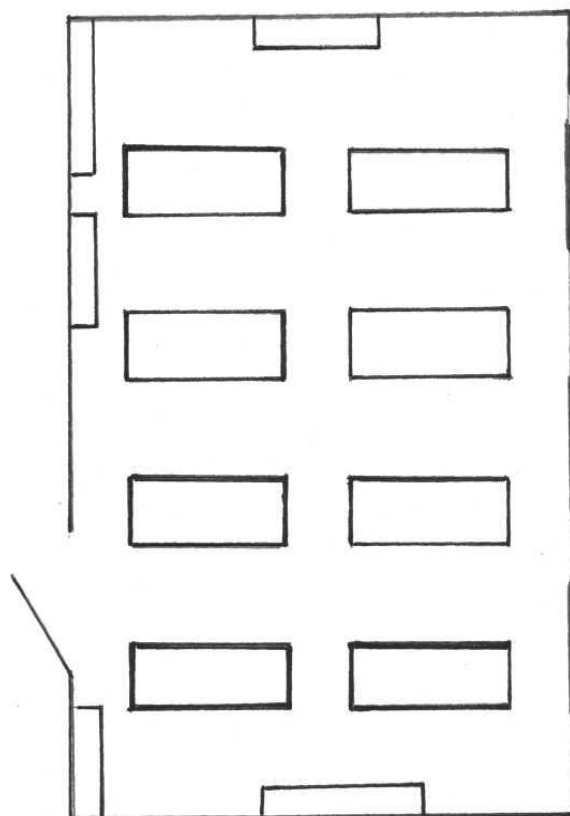
**Год рождения** 31.08.1953 г.

**Стаж работы** 39 лет

**Образование** 12

**Квалификационная категория -** II

# План кабинета



# Наглядно-дидактический материал.

## I Таблицы:

1. Образцы записи арифметических действий.
2. Площадь геометрических фигур.
3. Измерение площади палеткой.
4. Секунда.
5. Вычисление площади прямоугольника.
6. Деление многозначного числа на двузначное число.
7. Меры времени.

## II Объемные фигуры:

1. 1 литр
2. 0,5 литра
3. Прямоугольник
4. Квадрат
5. Углы
6. Треугольник

# Учебное оборудование

## 1. Учебники по математике:

- 5 класс 15 шт.
- 6 класс 14 шт.
- 7 класс 15 шт.
- 8 класс 9 шт.
- 9 класс 11 шт.

2. Рабочие тетради 22 шт.

3. Доска чертёжная 1 шт.

4. Доска рабочая 1 шт.

5. Циркуль 15 шт.

6. Калькулятор 12 шт.

7. Карандаши 15 шт.

8. Линейка 15 шт.

9. Магнитные доски 2 шт.

# Материально-техническое обеспечение

## Мебель ученическая:

- Столы 9 шт.
- Стулья 17 шт.

## Мебель преподавателя:

- Стол 1 шт.
- Стул 1 шт.
- Шкаф 3 шт.
- Часы настенные 1 шт.
- Люстра 4 шт.