

МС(К)БОУ «Школа-интернат VIII вида»

«Утверждаю»

Директор МС(К)БОУ

В.Д. Давыдова

«1» сентября 2014 год

«Согласовано»

Зам. директора по УВР

Н.И. Пешехонова

«28» авг. 2014 год

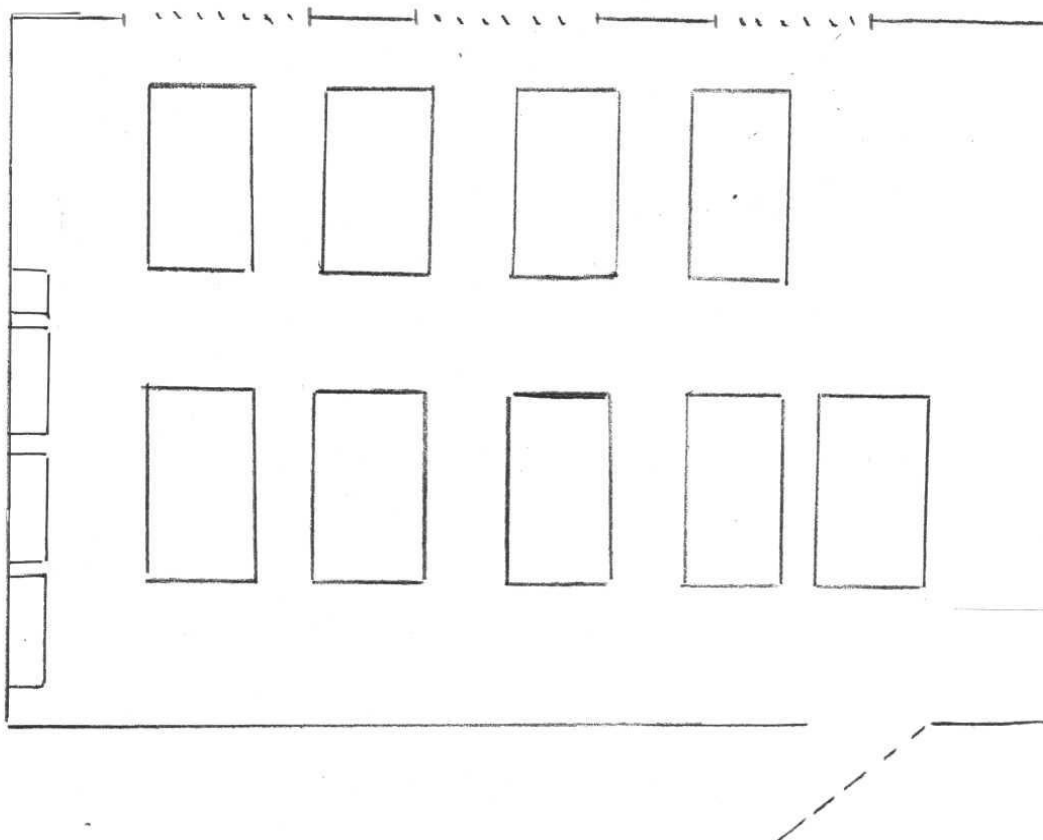
Паспорт кабинета

кабинета истории

Учитель: Пешехонова Н.И.

2014-2015 учебный год

План кабинета истории



$S = 38,1$

$Д = 6,93$

$Ш = 5,5$

Данные о преподавателе.

Ф.И.О.	Пешехонова Нина Ивановна
Год рождения	19.10.1950 г.
Стаж работы	45 лет
Образование	высшее
Квалификационная категория	первая

Материально-техническое обеспечение.

Мебель ученическая:

- Столы ученические (2-х местные) 8 шт.
- Стулья 8 шт.

Мебель преподавателя:

- Стол (1 тумбовый) 1 шт.
- Стул (мягкий) 1 шт.

Шкафы книжные	3 шт.
Тумба	1 шт.
Уголок	1 шт.

Литература учебная.

1. Учебники по истории

(7 класс) - 15шт.

2. Учебники по истории

(8 класс) - 10шт.

3. Учебники по истории

(9 класс) - 10шт.

4. Атласы по географии

(8 класс) - 15шт.

5. Атласы Пермской области - 10шт.

6. Учебники «Пермская область» - 10шт.

Карты по географии (настенные).

- | | |
|--|-------------|
| 1. Карта полушарии (физическая) | <i>1шт.</i> |
| 2. Карта полушарии (политическая) | <i>1шт.</i> |
| 3. Карта Пермской области (физическая) | <i>1шт.</i> |
| 4. Карта Пермской области | |
| ❖ (физическая) | <i>1шт.</i> |
| ❖ (политико-административная) | <i>1шт.</i> |

Карты исторические.

- | | |
|---|------|
| 1. Первобытнообщинный строй | 1шт. |
| 2. Русь в IXв. | 1шт. |
| 3. Русь в XIIв. | 1шт. |
| 4. Русь в XIIIв. | 1шт. |
| 5. Россия в XIV - XVв.в. | 1шт. |
| 6. Россия в XVI - XVIIв.в. | 1шт. |
| 7. Отечественная война 1812г. | 1шт. |
| 8. Первая русская революция | 1шт. |
| 9. Гражданская война | 1шт. |
| 10. Россия в годы первых пятилеток | 1шт. |
| 11. Великая Отечественная война 1941 - 1945г.г. | 2шт. |
| 12. Политико-административная карта России | 1шт. |
| 13. Политическая карта мира | 1шт. |

Наглядно-дидактический материал.

1. Словарь (карточки):

7класс - по всем темам

8класс - по всем темам

9класс - по всем темам

2. Даты (карточки)

3. Наборы картин - иллюстраций:

- ❖ «Отечественная война 1912г.» 1шт.
- ❖ «Борьба Руси с монголо-татарами» 1шт.
- ❖ Подвиг семьи Степановых 1шт.
- ❖ «А.В. Суворов» 1шт.
- ❖ Пермский край 1шт.

4. Наборы открыток:

- ❖ Москва 1шт.
- ❖ Санкт-Петербург 4шт.
- ❖ Екатеринбург 1шт.
- ❖ Владимир 1шт.
- ❖ Рязань 1шт.
- ❖ Суздаль 1шт.
- ❖ Пермь 1шт.
- ❖ Кизел 1шт.

